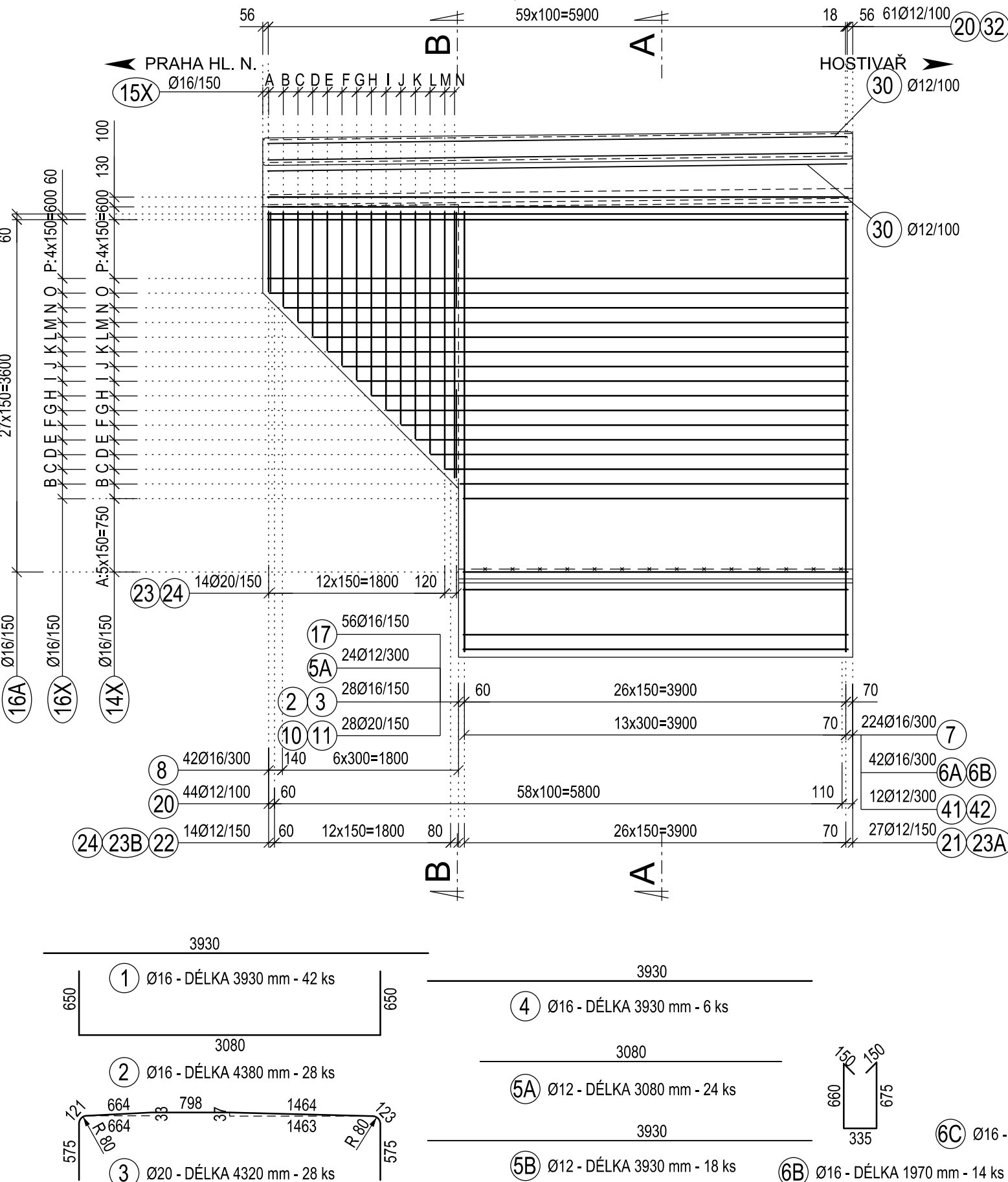
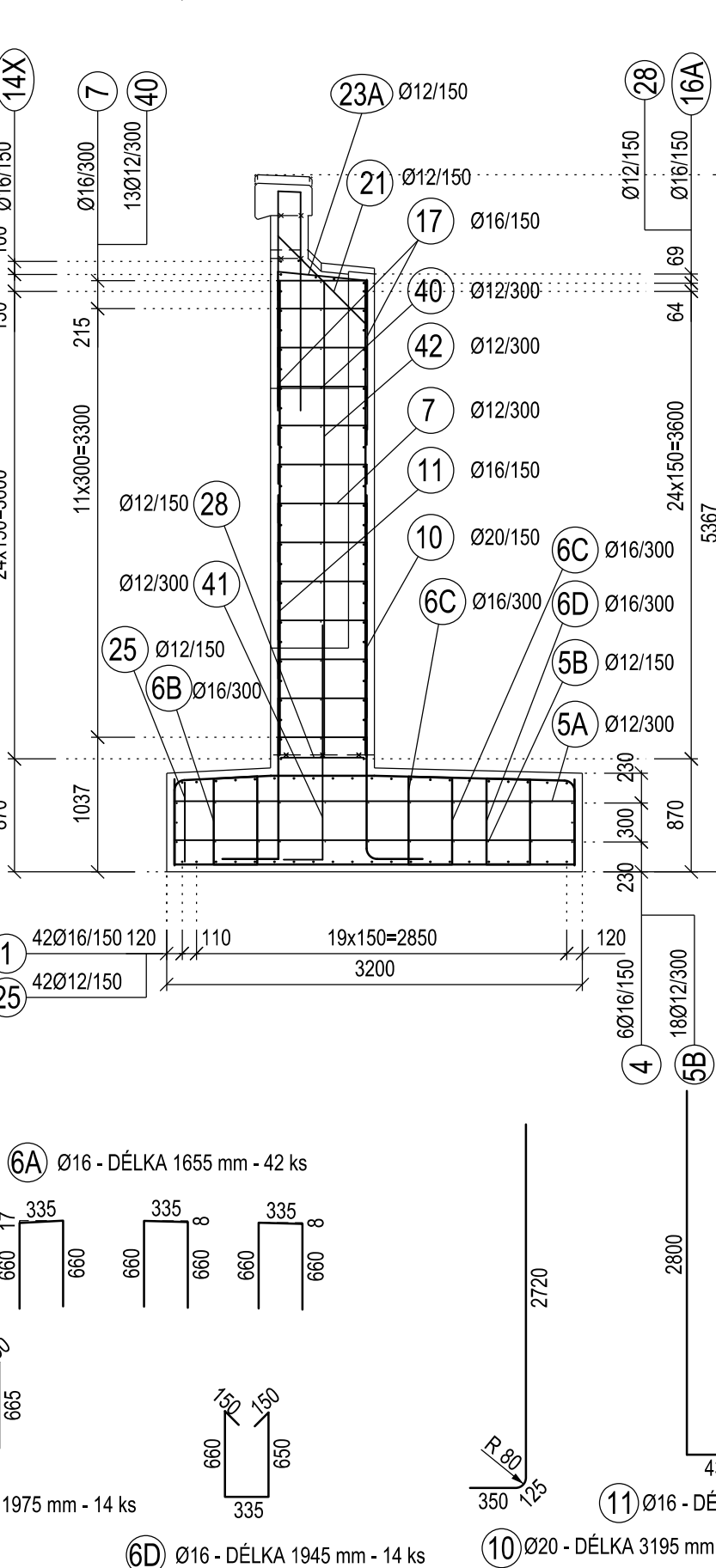


SO 3-20-03 ŽELEZNIČNÍ MOST V EV. KM 8,295  
KŘÍDLA K3, K4 - VÝKRES VÝZTUŽE

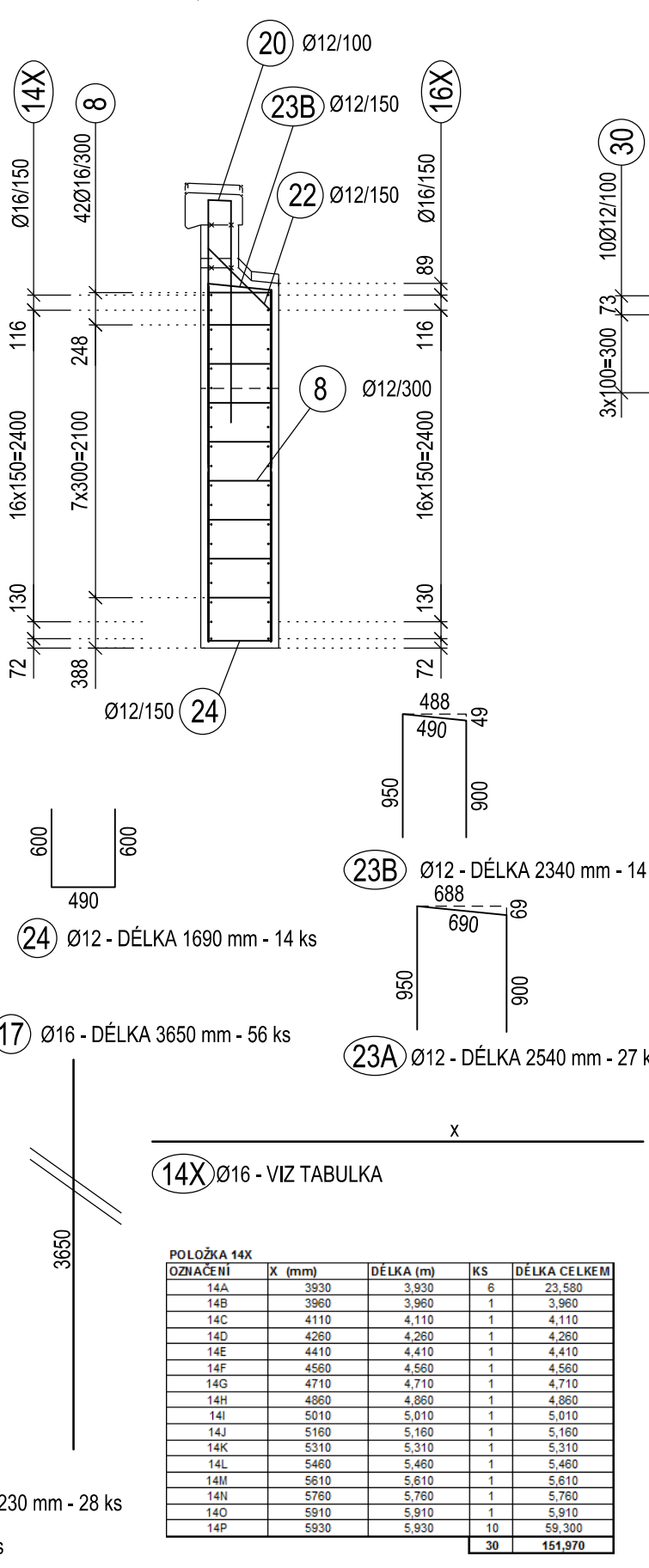
KŘÍDLO K4 - POHLED NA LÍC, M 1:50



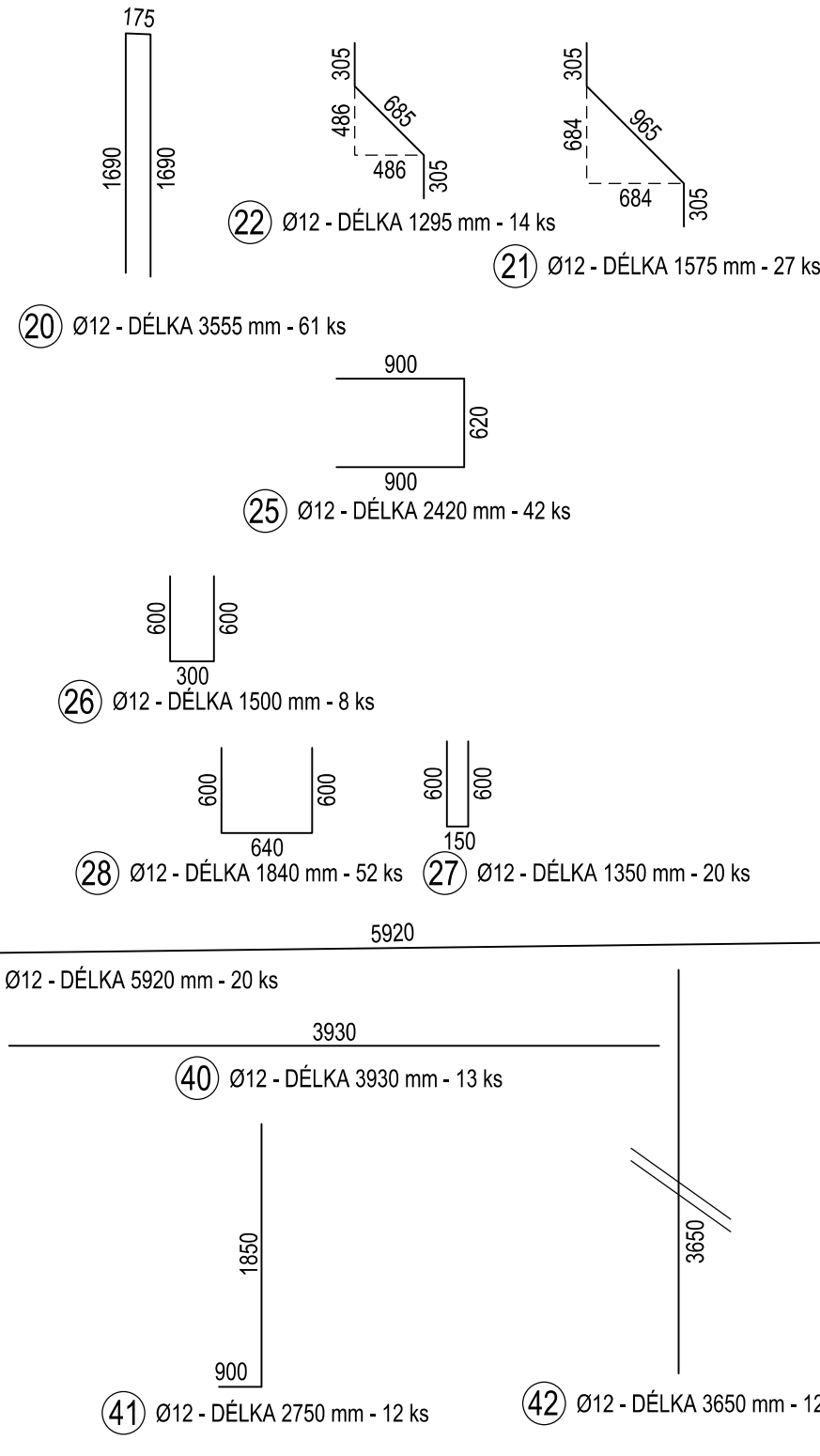
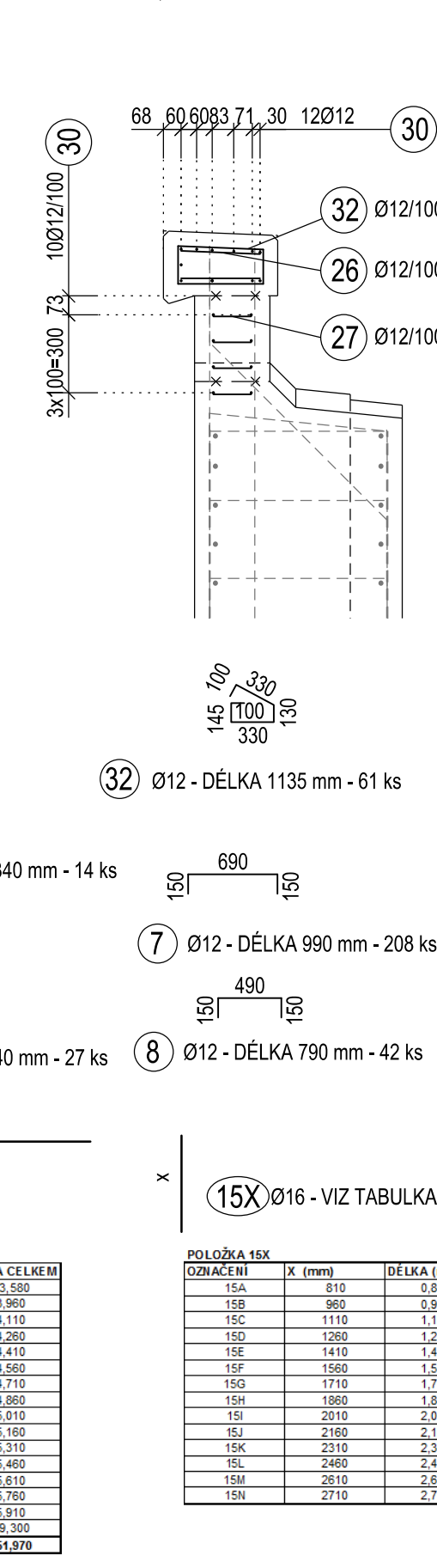
ŘEZ A-A, M 1:50



ŘEZ B-B, M 1:50



ŘÍMSA, M 1:25



POZNÁMKY

- VŠEOBECNÉ VIZ PŘÍLOHA 1 - TECHNICKÁ ZPRÁVA
- VÝŠKOVÝ SYSTÉM BpV
- ROZMĚRY KAPSY PRO OSAZENÍ MOSTNÍHO ZÁVĚRU BUDOU UPRÁVENY DLE SKUTEČNÝCH ROZMĚRŮ MOSTNÍHO ZÁVĚRU
- NENÍ-LI UVEDENO JINAK, UVAŽUJE SE ZKOŠENÍ HRAN 20/20 (MM)
- DO BEDNĚNÍ JE TŘEBA VLOŽIT BODY PRO MĚŘENÍ ÚČINKŮ BLUDNÝCH PROUDŮ
- VÝZTUŽ JE VÁZANA NA MÍSTĚ
- KÓTY VÝZTUŽE JSOU VZTAŽENY K OSÁM JEDNOTLIVÝCH PRUTŮ
- KRYTÍ VÝZTUŽE : MINIMÁLNÍ KRYTÍ MKB= 40mm  
JMENOVITÉ KRYTÍ JKB= 50mm

MATERIÁL

OCEL B500B K1 K2 K3 K4  
4,0t 4,0t 3,3t 3,3t

KUBATURA BETONU - CELKEM K1, K2, K3, K4 115,4 m³

KŘÍDLA - 110,3 m³

ŘÍMSY - 5,2 m³

VÝZTUŽ - CELKEM K1, K2, K3, K4 14,5 t

VÝKAZ VÝZTUŽE - K3

Ø	profil	délka	počet	celková délka	délka dílu
12	12	0,990	208	205,92	20
16	16	0,990	42	33,18	
20	20	1,195	28		89,45
24	24	1,320	28		90,44
140	140	159,870	1	159,87	
150	150	49,880	1	49,88	
160	160	157,960	1	157,96	
17	16	3,050	59		204,40
21	16	1,475	47	42,53	
23	22	1,356	34	36,68	
23A	22	1,240	27	68,55	
23B	22	1,230	14	32,76	
24	24	1,690	14	23,66	
25	24	1,420	42	101,64	
26	24	1,540	34	96,68	
27	24	1,390	13	51,09	
41	24	2,750	12	33,00	
42	24	1,350	12	43,80	
			(m)	749,97	864,94
Imhotep 3m				551,87	1,678
pal. Imhotep 3m			(m)	666,97	1033,32
CELKOVÝ CELKEM			(kg)	1272,76	220,61